

PLANETA ESTATE  
HOSPITALITY

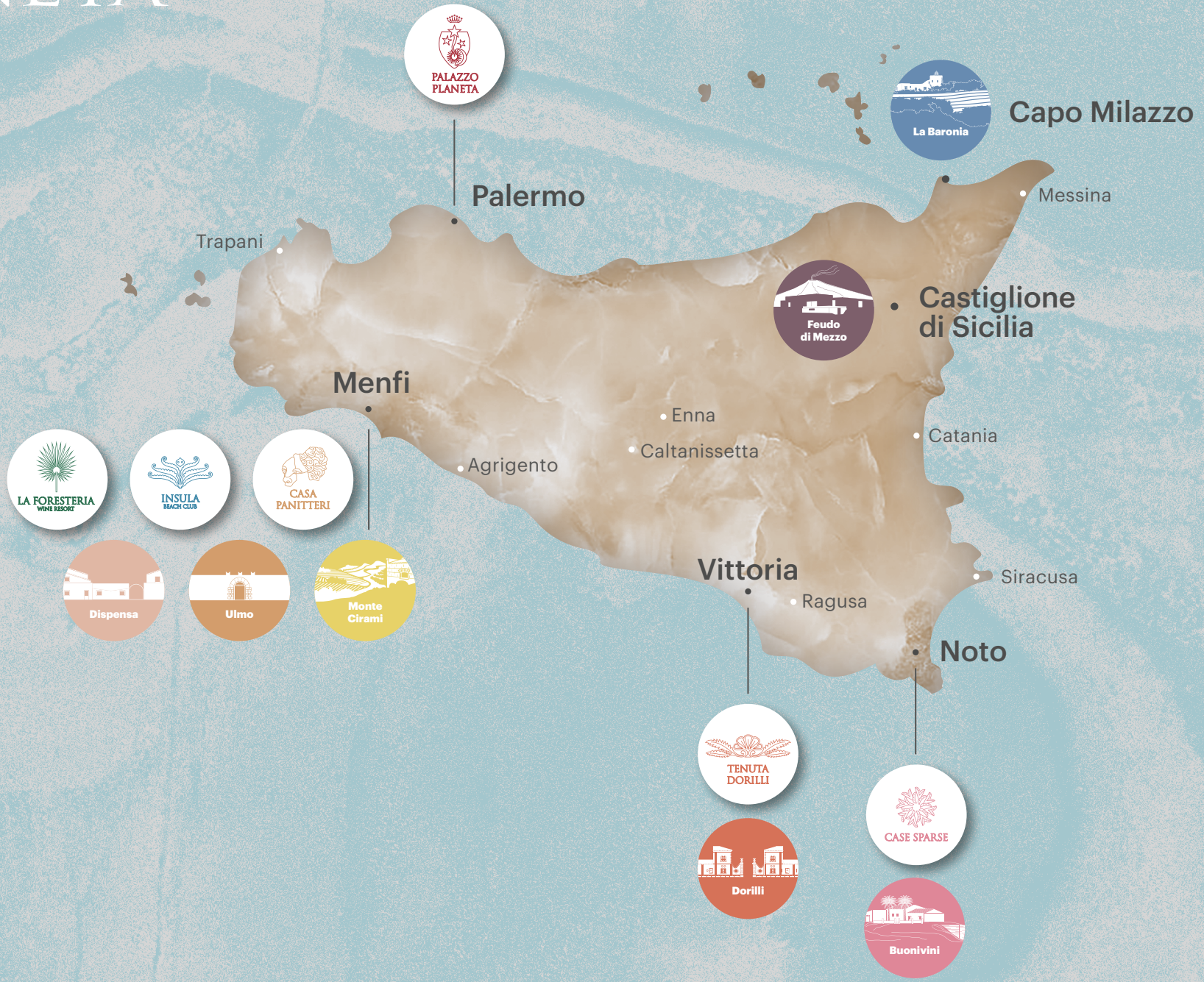


# PLANETA ESTATE

## HOSPITALITY

Il viaggio in Sicilia, nello stile di Planeta. Un wine resort tra le vigne a Menfi, con il suo Ristorante e il suo Beach Club, le Suite Apartment Hotel nel cuore del centro storico a Palermo, una casa d'artista a Sambuca di Sicilia e le nostre Cantine. Luoghi che racchiudono l'essenza della nostra ospitalità, un valore che ci anima come famiglia e come azienda e ci consente di esprimere al meglio il grande amore per la Sicilia. Ogni giorno quest'isola riesce a sorprenderci con le sue ricchezze ed emozioni e il desiderio di condividerle ci ha spinti a immaginare i nostri hotel e le nostre tenute come estensioni della nostra casa. Per accogliere chi, come noi, è sempre alla ricerca della bellezza.

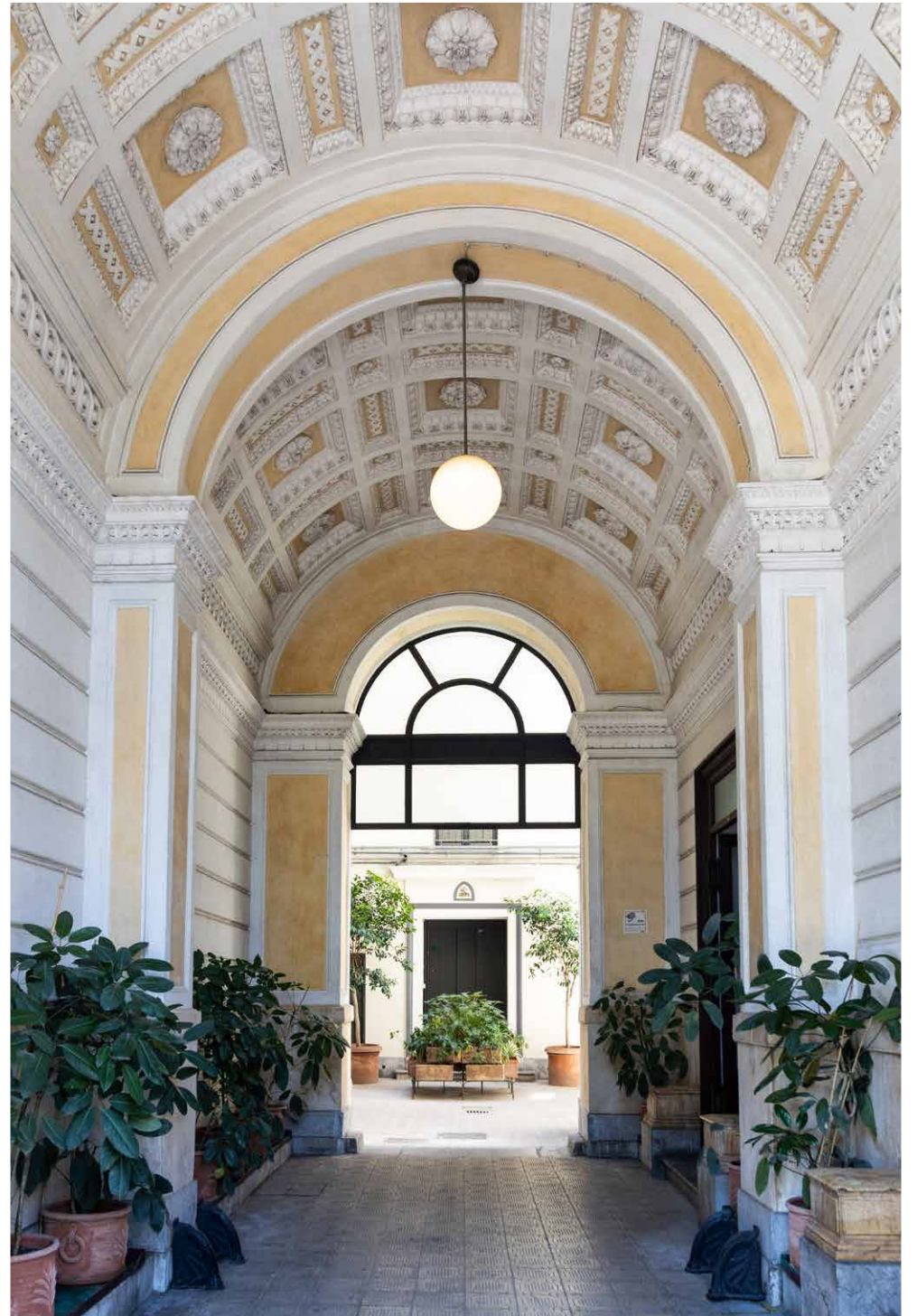
# PLANETA

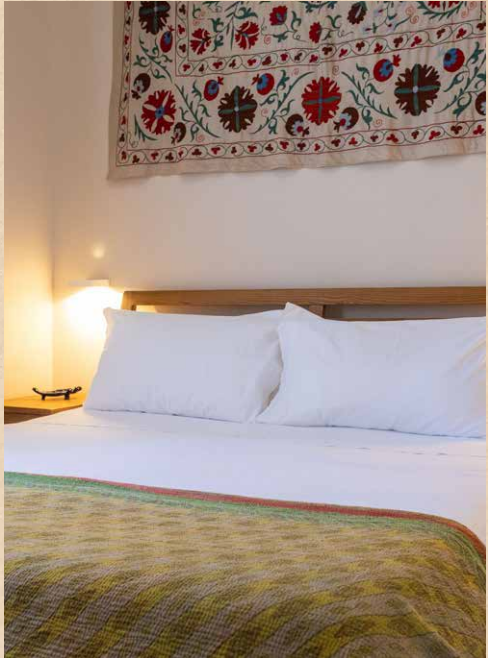


Nel cuore del centro storico di Palermo e del suo pulsante crocevia di storie e culture millenarie, gli appartamenti nel Palazzo di famiglia rappresentano una vera e propria porta di ingresso per ogni viaggiatore che arriva in Sicilia. Con la formula *suite apartment hotel*, offriamo ai nostri ospiti tutta l'essenza e l'unicità dell'ospitalità Planeta. Il comfort e l'accoglienza che l'ospite prova si esprime nei materiali naturali e nei colori caldi tipici della cultura mediterranea.



PALAZZO PLANETA  
PALERMO



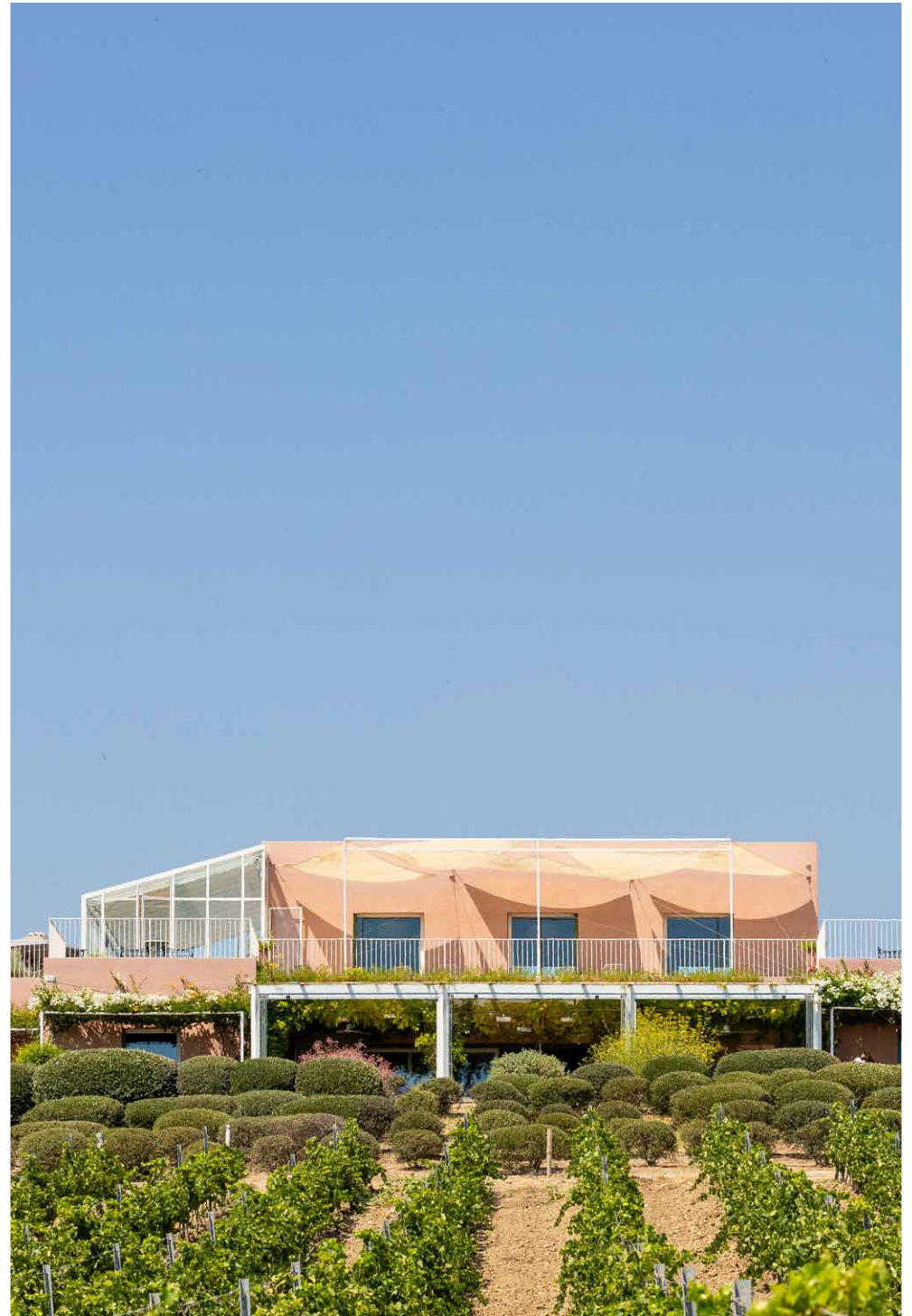


La Foresteria domina una collina panoramica, sul tramonto e sul mare. Circondata da un giardino di erbe aromatiche e immersa tra i vigneti e gli uliveti di Menfi, il nostro wine resort è un'accogliente dimora di campagna per chi vuole regalarsi una vacanza all'insegna del benessere e godere della bellezza del paesaggio. Le quattordici camere, arredate in uno stile caldo e mediterraneo, si sviluppano tra le terrazze private affacciate sul giardino e la piscina a sfioro sui vigneti. Un invito a vivere appieno la ricchezza sensoriale della natura, del cibo e del vino, nello stile autentico dell'ospitalità siciliana.



LA FORESTERIA  
WINE RESORT  
MENFI







Il Ristorante de La Foresteria è lo spazio in cui la cucina tradizionale della nostra famiglia si evolve in una versione contemporanea. Gusto, freschezza, ricerca delle eccellenze della regione, collaborazione e sinergie con piccoli produttori, allevatori e artigiani del gusto locali, uso attento e intenso di erbe aromatiche, fiori e prodotti dell'orto compongono il mosaico della cucina de La Foresteria.



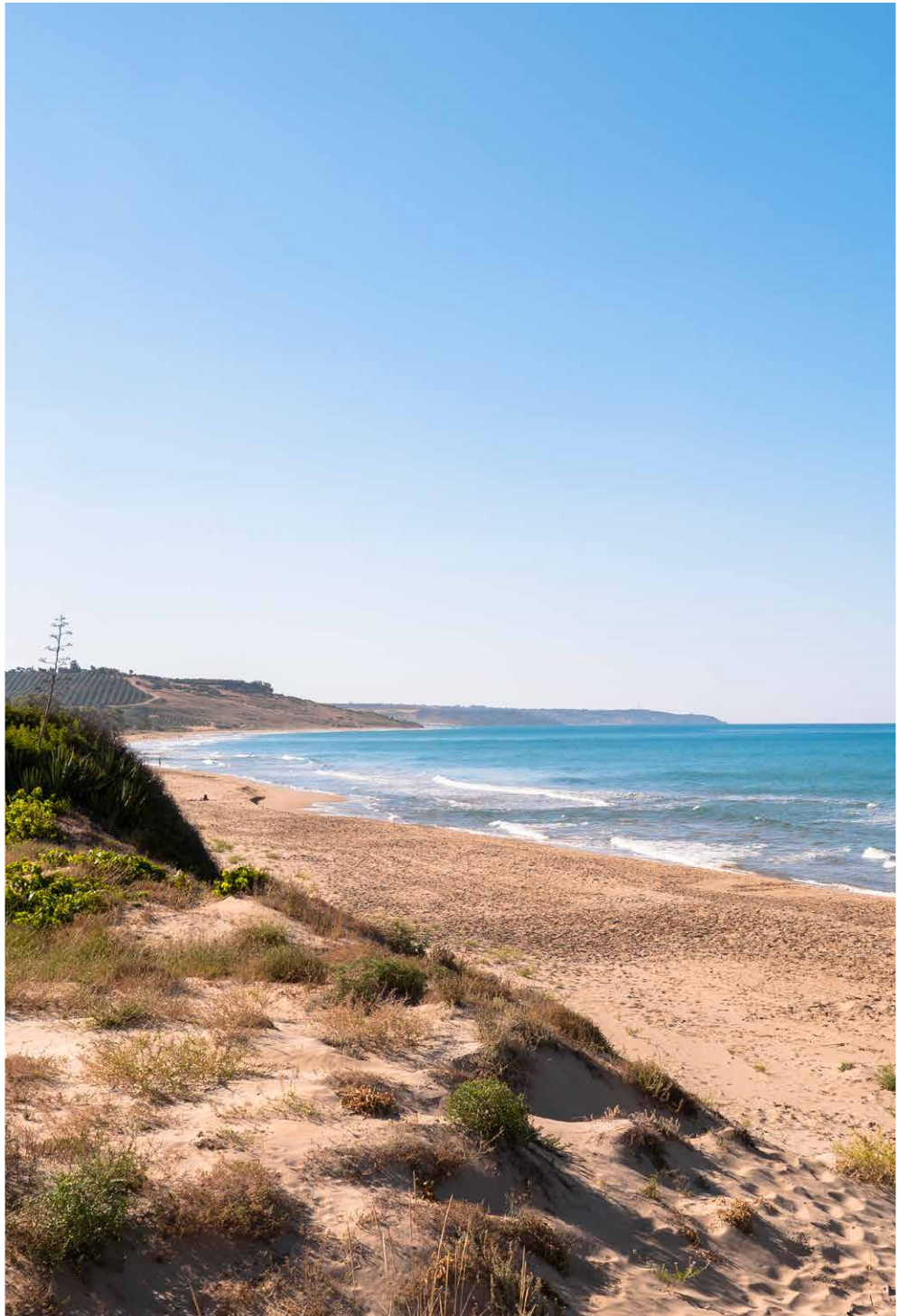
LA FORESTERIA  
RISTORANTE  
MENFI





Il Beach Club si poggia sulle dune del mare di Menfi ed è totalmente immerso in un'oasi di natura incontaminata tra canneti, pini e gigli marini. Insula vi accoglierà dalla mattina al tramonto con eleganza e relax. Un'isola riparata da tutto dove trovare uno spazio di pace e di piacere gastronomico, con una cucina frutto di intrecci culturali secolari e risultato di un melting pot culturale unico.









L'ospitalità della famiglia Planeta trova casa nel cuore del centro storico di Sambuca di Sicilia, in un esclusivo spazio ricavato nel Palazzo che ospita il Museo Panitteri. Un appartamento trasformato in una Casa d'artista, dove arte e design dialogano per creare uno spazio di benessere esclusivo. Casa Panitteri è una sosta ideale per visitare Sambuca di Sicilia, Borgo dei borghi 2016, e la nostra tenuta di Ulmo sul Lago Arancio.



CASA PANITTERI  
SAMBUCA DI SICILIA





A Buonivini abbiamo ristrutturato le Case Sparse, piccole residenze rurali del primo Novecento, restaurate nel rispetto dell'architettura locale e perfettamente integrate nel paesaggio dei vigneti. Sostenibilità e ospitalità in un'atmosfera informale e attenta alla natura hanno sin dal primo giorno caratterizzato il progetto dall'arredamento curato da Costanza Algranti, che ha ricomposto e trasformato materiali in disuso in oggetti nuovi, funzionali e confortevoli, capaci di raccontare una storia. Luogo ideale per chi ama il silenzio e la natura, l'arte della Sicilia barocca, le tradizioni legate alla terra, vini e cucina di territorio.



CASE SPARSE  
NOTO





Da sempre coniughiamo la passione per la Sicilia con il desiderio di accogliere al meglio chi vuole scoprirla. Le nostre cantine non sono mai state solo spazi dedicati alla produzione del vino, ma luoghi dell'ospitalità legati alla cucina, alla natura e alla cultura. Abbiamo costruito l'ospitalità nelle nostre cantine di Menfi, Vittoria, Noto, Etna e Capo Milazzo come una vera e propria collezione di esperienze su misura di ogni territorio e di ogni ospite, legati all'unicità di ogni luogo, ai vini, alla bellezza del paesaggio.

PLANETA ESTATE  
HOSPITALITY







Vigneti, uliveti e natura nel suo sorprendente splendore abbracciano l'antico Baglio storico della tenuta Ulmo, il luogo d'origine della della famiglia Planeta e il punto di inizio della nostra storia enologica. A pochi metri dal Lago Arancio, questa cantina ha dato inizio a una rivoluzione nel mondo del vino in un territorio scelto per il suo potenziale e per la sua versatilità. Qui potrete esplorare i vigneti di Chardonnay, Grecanico e Nero d'Avola, assaggiare i nostri vini e poi avventurarvi a piedi nei sentieri attraverso i boschi.



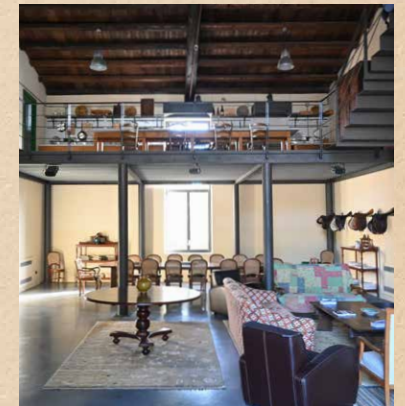


A pochi chilometri da Ulmo, Monte Cirami è la cantina dedicata interamente alla produzione in regime biologico dei quattro vini rossi di alta gamma Planeta. Uno spazio interamente dedicato alla produzione in regime biologico dei quattro vini rossi di alta gamma. Luogo straordinario dal punto di vista paesaggistico, Monte Cirami rappresenta l'armonia centenaria tra uomo e natura che caratterizza il nostro approccio all'agricoltura. Qui abbiamo realizzato una cantina contemporanea in perfetto equilibrio tra l'estetica della tradizione e le tecniche produttive più innovative.



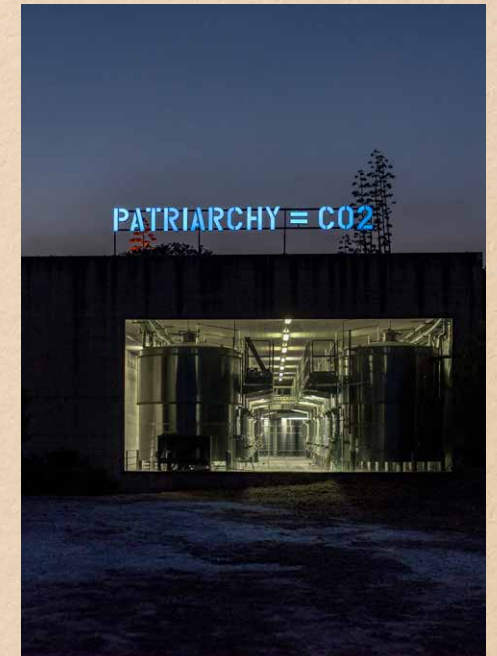


Vittoria, terra del Cerasuolo e di sabbie rosse quasi di mare, è uno dei luoghi da sempre vicini alla storia e alla lunga tradizione agricola della famiglia. La tenuta di Dorilli è nel cuore del territorio, circondata dalle vigne di Nero d'Avola e Frappato, e all'interno del baglio si trova la cantina storica, le ampie sale e i giardini che oggi riserviamo all'ospitalità. Con la sua tipica impronta Liberty, l'intera tenuta esprime il fascino di una grande eleganza insieme all'atmosfera inconfondibile delle antiche dimore di campagna.



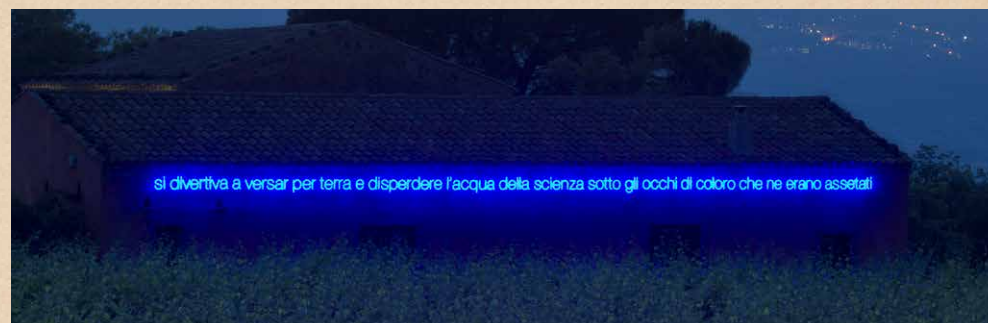


Buonivini si trova nel cuore del Val di Noto, patrimonio Unesco. Il nome storico della contrada rivela la sua secolare tradizione vitivinicola: siamo arrivati qui per il Nero d'Avola, indiscusso principe della viticoltura siciliana. La tenuta si estende su dolci colline disegnate dalle geometrie dei vigneti che si alternano a giovani mandorleti e a maestosi carrubi. La visita della tenuta conduce tra passato e presente alla scoperta della Cantina Invisibile, progetto architettonico armoniosamente integrato nel paesaggio e il Palmento, luogo in cui i contadini producevano il vino nel passato.





In un territorio dal fascino irruento e magnetico, plasmato dall'energia infuocata del vulcano, ha preso vita l'idea Planeta di Etna. Contrada Sciaranuova si trova sul versante Nord dell'Etna, incastonata tra "sciare" risalenti alla decennale eruzione del 1614. Qui crescono Carricante e Nerello Mascalese. E qui, grazie a un oculato restauro conservativo, le antiche costruzioni della tenuta sono diventate il cuore dell'ospitalità etnea Planeta. Sciaranuova è uno degli spazi privilegiati dei nostri progetti culturali: troverete un piccolo anfiteatro naturale tra i tipici terrazzamenti di pietra lavica e un'opera d'arte contemporanea *site specific* dedicata ad Ettore Majorana, frutto del genio degli artisti Claire Fontaine.





La Baronia è un progetto denso di memoria, di bellezza, di contenuti sociali e di viticoltura sostenibile. Dal 2011 curiamo la gestione agricola della proprietà della Fondazione Lucifero: un luogo di una bellezza sbalorditiva, tra vigne e sentieri naturalistici, da cui poter ammirare l'arcipelago delle Eolie. Abbiamo recuperato una rara varietà locale, il Nocera, e produciamo il Mamertino, il vino caro a Giulio Cesare, nella minuscola "Cantina Smontabile" costruita nel rispetto del paesaggio. I ricavi derivanti dagli 8 ettari di vigneto contribuiscono alle attività della Fondazione in favore dell'infanzia.





PLANETA ESTATE  
HOSPITALITY

Email:  
[reservation@planeta.it](mailto:reservation@planeta.it)

Telefono:  
+39 0925 1955460 - tasto 1



